

◆ヘンリー8世の勅許で創立した英国最古の医師会の研究をデジタル化

Wiley Digital Archives

英国王立内科医協会(RCP)アーカイヴ

Royal College of Physicians

大学・学術機関向け IP アドレス接続同時アクセス無制限・完全買い切り
Part 別の購入も可能: Part I (1200-1862) / Part II (1863-2000)

※正式な見積価格は最寄りの弊社営業員に別途ご用命ください

※年間管理費(ホスティング・フィー)は不要です

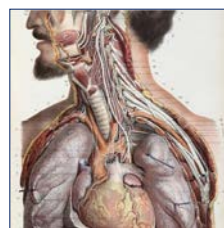
【500年にわたって医学・医療の進歩に貢献】

The Royal College of Physicians (RCP: 英国王立内科医協会)は、1518年にイングランド王ヘンリー8世の勅許を受け、The Royal College of Physicians of Londonとして創立されました。設立の背景には、より厳格な治療ガイドラインを導入する必要が高まっていたことにあります。当時、治療を行う内科医の多くは、正式な訓練を受けておらず、必要な知識も欠けていました。そうした中でRCPは、適切な資格を備えた内科医に対して正式な医師免許を与え、その一方で無免許医による不適切な治療を公にして罰則を与えるべきとする原則を打ち出しました。

英国で最も古い医師会であるRCPは、単にロンドンの歴史的な一団体であるに留まらず、全世界の医学界で最も重要性の高い団体のひとつとして知られています。勅許を得てから5世紀にわたって、RCPは医療の水準向上に重要な役割を果たすとともに、公衆衛生の方針策定に絶え間なく携わってきました。今日のRCPは、医療の改善と疫病の減少、さらには診断技術や患者のケアの進歩、全世界の健康状態の改善といったミッションを常に追求しています。

【RCPの500年間の歴史的記録がデジタル・アーカイヴに】

2018年に創立500周年の節目を迎えたRCPは、協会会員が遺してきた研究の成果を記録したユニークな一次資料をアーカイヴ・コレクションとして所蔵していますが、今日までこの大規模なアーカイヴは協会を直接訪れた利用者のみ閲覧が可能になっていました。あまりにも膨大なためデジタル化は不可能に近いとされてきたこれらアーカイヴの資料的価値を認めたRCPは、Wileyと提携しWiley Digital Archiveとして世界中の会員や広範な研究者にアクセスする機会を提供することになりました。



今日もなお、医学界で重要な位置を占める Royal College of Physicians の活動は多くの会員によって支えられています

- ◆33,000人におよぶ会員とフェローは、英国内外の医療機関やコミュニティで活躍し、30以上の診療領域をカバーします
- ◆著名な会員・フェローには、Richard Mead, William Harvey, John Brereton Barlow, James Cyriax, Ronald Ross, Dames Sheila Sherlock らがいます
- ◆会員は医療の水準を向上させ、公衆衛生を確立する責任を負っています

RCPの膨大なコレクションをデジタル化! 詳細は弊社まで

日本指定代理店 **極東書店**

FAR EASTERN BOOKSELLERS
KYOKUTO SHOTEN LTD

〒101-8672 東京都千代田区神田三崎町2-7-10 帝都三崎町ビル | 03(3265)7531 FAX (3556)3761
〒600-8357 京都市下京区柿本町579 五条堀川ビル | 075(353)2093 FAX (353)2096
〒810-0073 福岡市中央区舞鶴1-3-14 小榎ビル | 092(751)6956 FAX (741)0821

URL: <https://www.kyokuto-bk.co.jp>

E-mail: info@kyokuto-bk.co.jp



Wiley Digital Archives のプラットフォームは、アーカイブ資料の利用者のニーズに応えるために、最新の技術を用いて設計されました。

収録された資料は、使いやすく、検索やナビゲートもスムーズに行えます。

膨大な点数の収録文書を最適な解像度で表示できるよう、Wiley はデジタル化にあたって、高解像度レンズと超低振動シャッターによる先進的なスキャン技術を採用しました。今回使用されたスキャナーは、原資料の色品質と細部をピクセル単位で正確に保持することができ、それによりオリジナルに極めて近い画像の再現に成功しています。



- ◆直感的に利用できるインターフェイス
- ◆活字文書は全文検索可能
- ◆検索結果を視覚的に表示、画像ギャラリーも提供
- ◆基本的な文献情報に加えて、検索しやすいようメタデータを補足
- ◆OCR で読み取ったテキストをダウンロード可能
- ◆用語のクラウド表示、出現頻度の視覚化、クラスター化などの分析ツール・機能
- ◆統計データなどの表を Excel 形式でダウンロード
- ◆検索でヒットした文献の出版地を世界地図で視覚的に表示
- ◆ヒットした文献中の頻出語をテキスト分析で抽出
- ◆人名・出版地・発行年を含むメタデータを手入力で追加
- ◆収録文献のブラウズ
- ◆印刷・PDF ダウンロード・保存・他のユーザーとの共有



Wiley Digital Archive の RCP アーカイブにアクセスすることで、研究者は書籍や論文にまとめられた結論だけでなく、**一次資料の記述を、同時代の歴史的な文脈のなかで確認することができます。**それは、これまでの通説を批判的に解釈し直し、新たな発見を加速させることにつながります。

天文学・解剖学から神経医学・植物学までを網羅する Wiley Digital Archive の Royal College of Physicians アーカイブは、多様性と学際性に富んだ膨大な一次資料を収録し、機関契約により研究者へのオンラインアクセスを提供します。

■ジョン・ディー研究



ジョン・ディー (John Dee, 1527-1608/09) はルネサンス期を代表する学者で、エリザベス 1 世に側近・助言者として仕えました。彼の研究範囲は近代科学から魔術まで幅広く、数学や占いなどを含んでいます。ディーが遺したアーカイブ・コレクションからの一次資料が、最新のスキャン技術によってフルカラーで初めて提供されます。

■ウィリアム・ハーヴィ研究

ウィリアム・ハーヴィ (William Harvey, 1578-1657) は RCP のフェローで、医師仲間に「自然の秘密を実験によって探求し明らかにする」ことを奨励しました。ハーヴィが提唱したすべての動物の体内を心臓の力によって血液が循環しているという血液循環説は、観察と実験に基づく科学的探究の重要な遺産といえます。



上記の他に様々なコレクションを収録し、内容は多岐にわたります

書籍／委員会議事録／書簡／家庭用手順書／許可可・勅令・法令／イラスト・スケッチ／ジャーナル手稿／地図／個人的文書／医学教科書／造形的作品／会議録／報告書／治療記録／質問紙調査 など

Wiley Digital Archives の詳細お問い合わせは弊社まで



日本指定代理店 **極東書店**

〒101-8672 東京都千代田区神田三崎町 2-7-10 帝都三崎町ビル

TEL: 03-3265-7531 FAX: 03-3556-3761 <https://www.kyokuto-bk.co.jp> E-mail: info@kyokuto-bk.co.jp